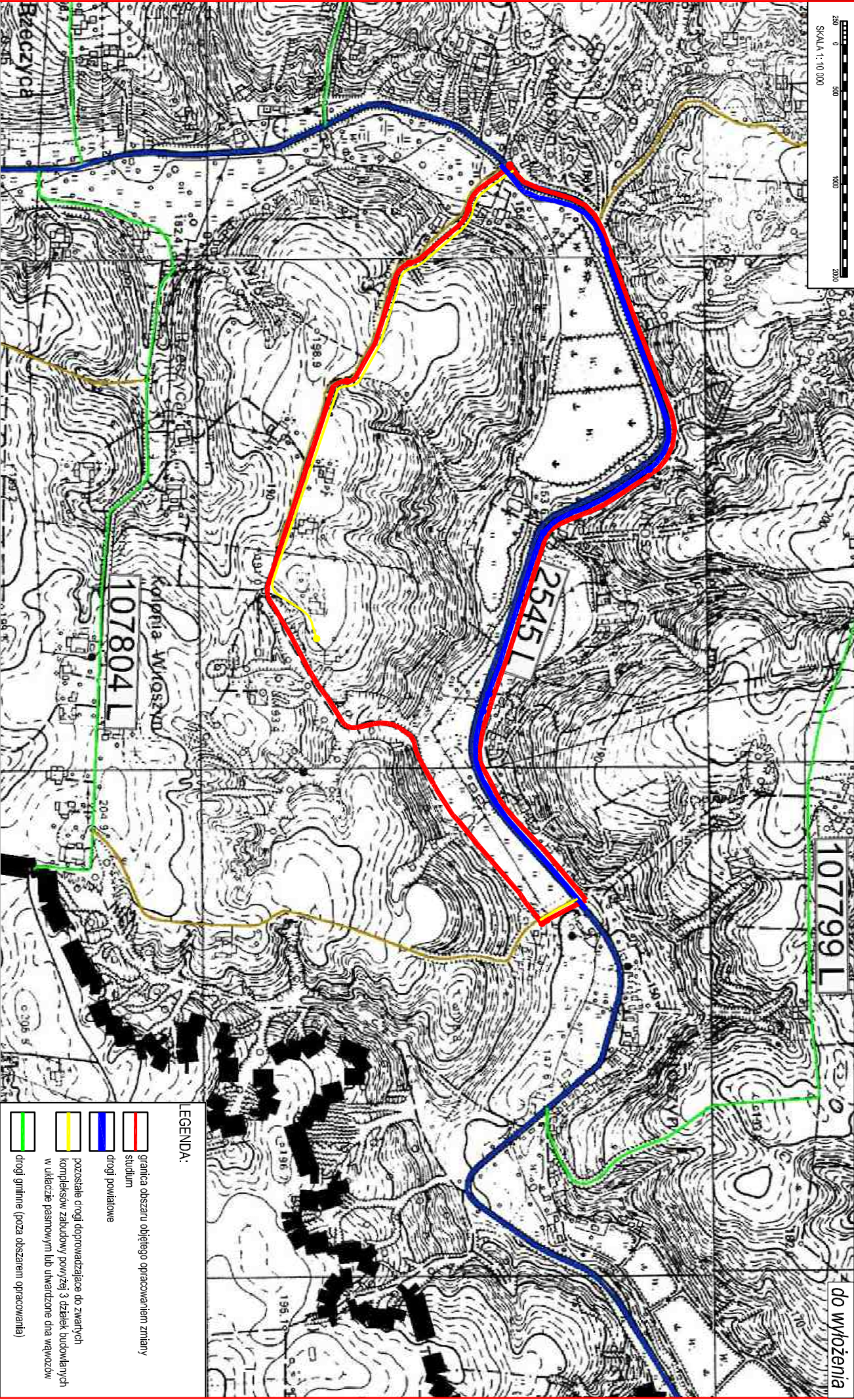






**KAZIMIERZ DOLNY STUDIUM UWARUNKWAŃ I KIERUNKÓW ZAGOSPODAROWANIA PRZESTRZENNEGO - UKŁAD DROGOWY - KATEGORIE DRÓG**  
(fragment rysunku obejmujący teren w msc. WITOSZYN objęty zmianą)

KIERUNKI  
Zał. nr 12a



**LEGENDA:**

-  granica obszaru objętego opracowaniem zmiany studium
-  drogi powiatowe
-  pozostałe drogi doprowadzające do zwartych kompleksów zabudowy powyżej 3 działek budowlanych w układzie pasmowym lub uwarunkowane dla wjazdów
-  drogi gminne (poza obszarem opracowania)