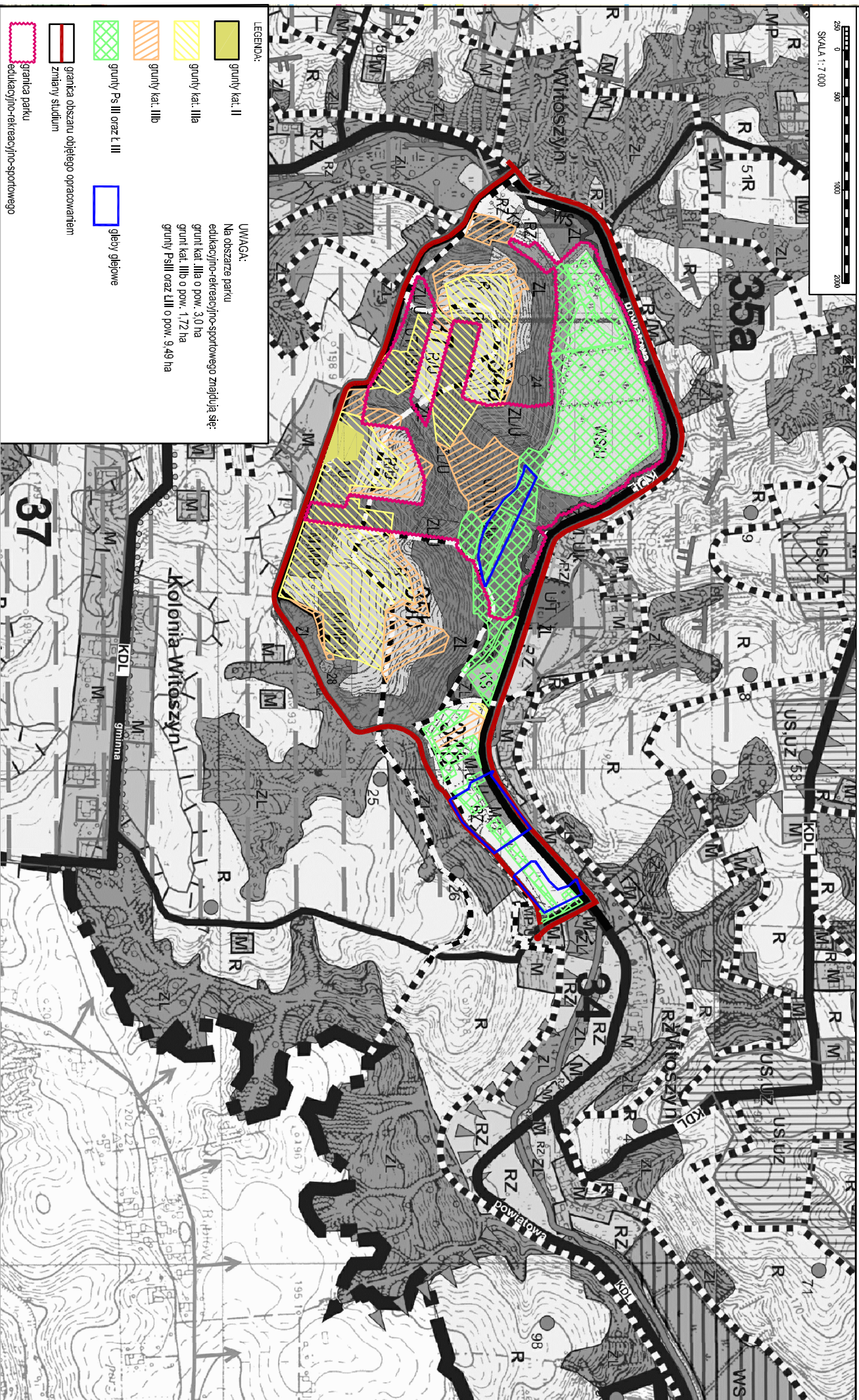


KAZIMIERZ DOLNY STUDIUM UWARUNKOWAŃ I KIERUNKÓW ZAGOSPODAROWANIA PRZESTRZENNEGO - GRUNTY CHRONIONE  
 (fragment rysunku obejmujący teren w msc. WITOSZYN objęty zmianą)

ZALĄCZNIK NR 2 DO PROGNOZY

250 0 500 1000 2000  
 SKALA 1:7 000



LEGENDA:

- grunty kat. II
- grunty kat. IIIa
- grunty kat. IIb
- grunty Ps III oraz I, III
- gleby glebowe
- granica obszaru objętego opracowaniem
- zmienny studium
- granica parku edukacyjno-rekreacyjno-sportowego

UWAGA:  
 Na obszarze parku edukacyjno-rekreacyjno-sportowego znajdują się:  
 grunty kat. IIIa o pow. 3,0 ha  
 grunty kat. IIb o pow. 1,72 ha  
 grunty PsIII oraz IIII o pow. 9,49 ha