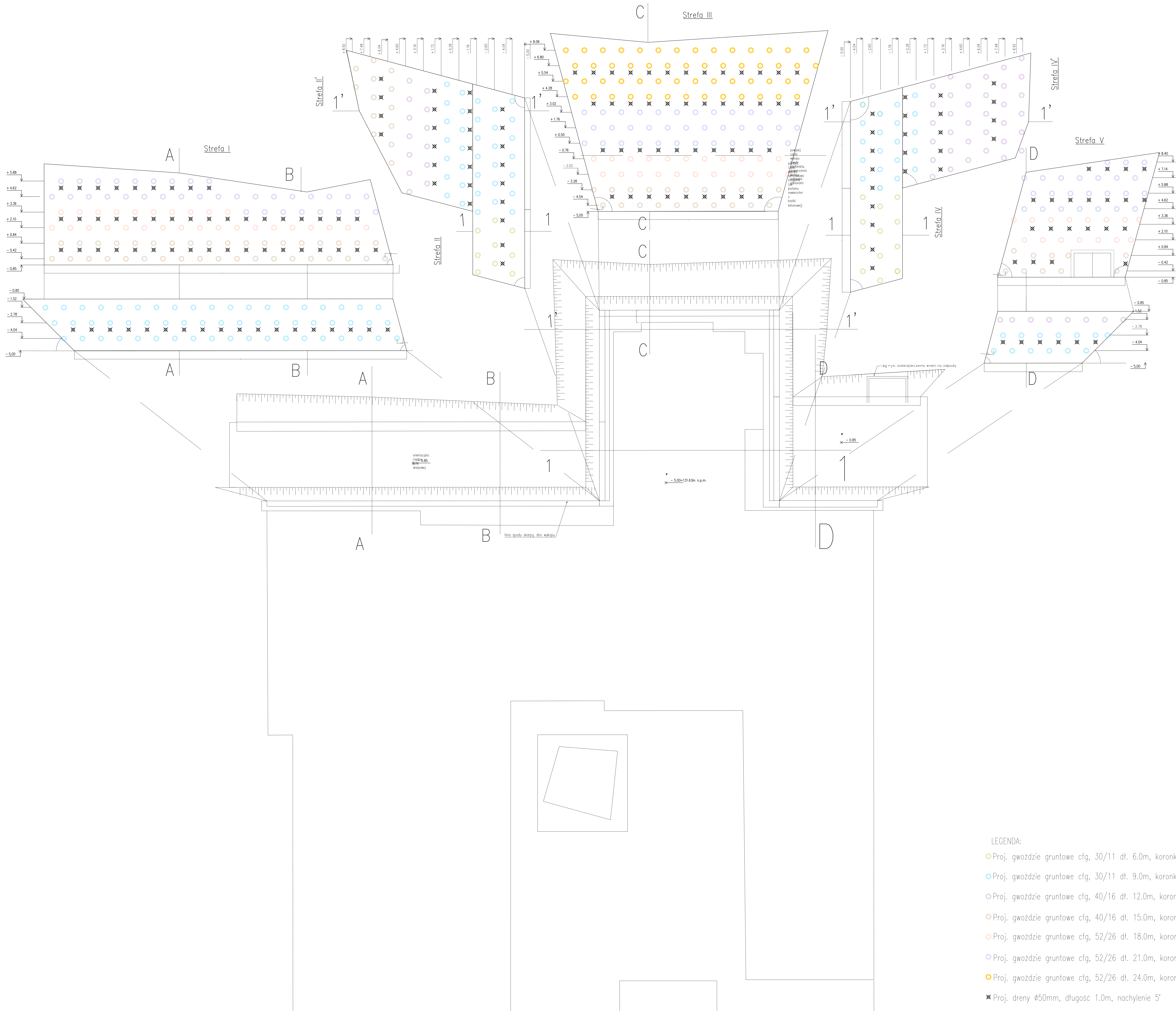


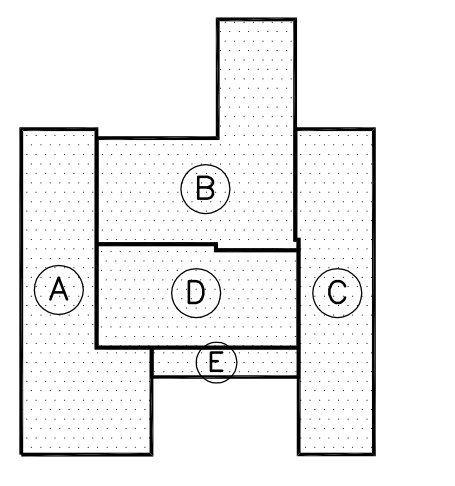
BUDOWA ZESPOŁU SZKÓŁ W KAZIMIERZU DOLNYM
 — ZABEZPIECZENIE SKARP
 Plan i widoki skarp gwoździowych
 skala 1:100



- UWAGI:
1. Rozpatrywać łącznie z opisem i załączonymi rysunkami.
 2. Uwzględnić przestrzeń technologiczną przewidzianą w opisie.
 3. Wskazywać na planie granic poszczególnych stref i wyznaczyć granice poszczególnych stref.
 4. Poszczególne strefy wykupu (wchodzą i wychodzą) należy wyznaczyć z zachowaniem odległości od granic poszczególnych stref w wysokości 1,00 m.
 5. Na skarpach ustalonych granic poszczególnych stref należy wyznaczyć granice poszczególnych stref w wysokości 1,00 m.
 6. Słabi dynamiczne podłaz z zakotwieniami min 50cm w obu kierunkach. Na krawędziach zabudowy linii skarp zakotwić do parawali kolony spacji na granicy skarp.
 7. W przypadku wystąpienia warunków geotechnicznych odmiennych niż przewidziane w dokumentacji geologicznej, należy bezwzględnie skontaktować się z zespołem autorskim, celem ustalenia dalszego kierunku postępowania.
 8. Wskazywać na planie granic poszczególnych stref i wyznaczyć granice poszczególnych stref.
- UWAGA: Wykazano elementy systemu odwodnienia i instalacji zabezpieczenia powierzchni. Należy wykonać na zewnątrz wykupu i instalacji kątowych podłaz grzejnych. Niezależnie jest przewidziane skrzyżowanie (wzdłuż) i zabezpieczenie powierzchni na głębokości wykupu na dwa poziomy rzędzi, przy czym poprzeczny wykup przybył składowi instalowanego podłazu grzejnego przytłaczającego nie może być większy niż poziom roboczy. Wskazywać granic kątowego składowi, a co za tym idzie, należy wyznaczyć granice geotechniczne w stosunku do projektu w projekcie. W skrajnych przypadkach, warunkach zabawy terenowych i ochrony powierzchni składowi może skutkować węższą budowlaną.

- UWAGI OGÓLNE:
1. Rysunek rozpatrywać łącznie z projektem architektonicznym, projektami branżowymi, rysunkami oraz opisem zabezpieczenia składowi oraz rysunkami konstrukcyjnymi elementów powiązanych z przedstawionymi elementami.
 2. Wymiary fundamentów według rysunków posadowienia.
 3. Zabezpieczenie wykupu wykonąć z gródź stalowych. Zagłębienie gródź w gruncie nie mniej niż różnica poziomów między dnem wykupu a poziomem terenu za składowi. Przy różnicy poziomów powyżej 3m należy przewidzieć dodatkowe kotwienie lub rozparcie gródź.
 4. Sposób wzmocnienia podłazu, przygotowania podłoża płaskowo żwirowej według wyliczonych zawartości w opisie technicznym.
 5. Odwodnienie wykupu wg części instalacyjnej.
 6. Przed przystąpieniem do prac należy wykonać inwentaryzację uszkodzeń obiektów leżących w strefie wpływu wykupu.
 7. W czasie prowadzenia prac należy prowadzić szczegółowy monitoring obiektów zlokalizowanych w strefie wpływu wykupu według wyliczonych podanych w instrukcji ITB 376/202 "Ochrona zabudowy w sąsiedztwie głębokich wykupów".
 8. Wykonawca robót przed rozpoczęciem prac powinien wykonać i przedstawić do akceptacji projekt technologiczny, uwzględniający parametry sprzętu, sposób rozparcia (w tym szczegóły konstrukcyjne rozparć stalowych) oraz ostateczne ustalenia dotyczące zagospodarowania placu budowy na czas robót (drogi transportowe, dźwigi, składowiska itp.).
 9. Prace prowadzić pod nadzorem geotechnicznym uprawnionego geologa. Poprawność wykonania prac potwierdzić odpowiednimi wpisami do Dziennika Budowy.
 10. Używanie sprzętu, drogi technologiczne, według projektu technologicznego opracowanego przez Wykonawcę.
 11. Szczegółowe wymiary fundamentów według rysunków posadowienia.
 12. Zabezpieczenie wykonano przy współpracy z firmą Titan.

SCHEMAT LOKALIZACJI SEGMENTÓW



- LEGENDA:
- Proj. gwoździe gruntowe cfg, 30/11 dł. 6.0m, koronka Ø75mm
 - Proj. gwoździe gruntowe cfg, 30/11 dł. 9.0m, koronka Ø75mm
 - Proj. gwoździe gruntowe cfg, 40/16 dł. 12.0m, koronka Ø90mm
 - Proj. gwoździe gruntowe cfg, 40/16 dł. 15.0m, koronka Ø90mm
 - Proj. gwoździe gruntowe cfg, 52/26 dł. 18.0m, koronka Ø115mm
 - Proj. gwoździe gruntowe cfg, 52/26 dł. 21.0m, koronka Ø115mm
 - Proj. gwoździe gruntowe cfg, 52/26 dł. 24.0m, koronka Ø115mm
 - ⊗ Proj. drenaży Ø50mm, długość 1.0m, nachylenie 5°

<p>archistudio.staniszek + pilniwiec</p> <p>40-043 kato-wiel@poczta.onet.pl 14 61 133 71 335 archistudio@wp.pl www.archistudio.pl</p>			
<p>OPROJEKTOWAŁ: PRACOWNIA ARCHYTEKTURY I PROJEKTOWANIA S.C. W KAZIMIERZU DOLNYM</p> <p>ADRES: ul. KATOWICKA 4, 13-300 KAZIMIERZ DOLNY</p> <p>TEL: 14 61 133 71 335</p> <p>WWW: www.archistudio.pl</p>	<p>OPROJEKTOWAŁ: PRACOWNIA ARCHYTEKTURY I PROJEKTOWANIA S.C. W KAZIMIERZU DOLNYM</p> <p>ADRES: ul. KATOWICKA 4, 13-300 KAZIMIERZ DOLNY</p> <p>TEL: 14 61 133 71 335</p> <p>WWW: www.archistudio.pl</p>	<p>OPROJEKTOWAŁ: PRACOWNIA ARCHYTEKTURY I PROJEKTOWANIA S.C. W KAZIMIERZU DOLNYM</p> <p>ADRES: ul. KATOWICKA 4, 13-300 KAZIMIERZ DOLNY</p> <p>TEL: 14 61 133 71 335</p> <p>WWW: www.archistudio.pl</p>	<p>OPROJEKTOWAŁ: PRACOWNIA ARCHYTEKTURY I PROJEKTOWANIA S.C. W KAZIMIERZU DOLNYM</p> <p>ADRES: ul. KATOWICKA 4, 13-300 KAZIMIERZ DOLNY</p> <p>TEL: 14 61 133 71 335</p> <p>WWW: www.archistudio.pl</p>
<p>PROJEKTOWAŁ: PRACOWNIA ARCHYTEKTURY I PROJEKTOWANIA S.C. W KAZIMIERZU DOLNYM</p> <p>ADRES: ul. KATOWICKA 4, 13-300 KAZIMIERZ DOLNY</p> <p>TEL: 14 61 133 71 335</p> <p>WWW: www.archistudio.pl</p>	<p>PROJEKTOWAŁ: PRACOWNIA ARCHYTEKTURY I PROJEKTOWANIA S.C. W KAZIMIERZU DOLNYM</p> <p>ADRES: ul. KATOWICKA 4, 13-300 KAZIMIERZ DOLNY</p> <p>TEL: 14 61 133 71 335</p> <p>WWW: www.archistudio.pl</p>	<p>PROJEKTOWAŁ: PRACOWNIA ARCHYTEKTURY I PROJEKTOWANIA S.C. W KAZIMIERZU DOLNYM</p> <p>ADRES: ul. KATOWICKA 4, 13-300 KAZIMIERZ DOLNY</p> <p>TEL: 14 61 133 71 335</p> <p>WWW: www.archistudio.pl</p>	<p>PROJEKTOWAŁ: PRACOWNIA ARCHYTEKTURY I PROJEKTOWANIA S.C. W KAZIMIERZU DOLNYM</p> <p>ADRES: ul. KATOWICKA 4, 13-300 KAZIMIERZ DOLNY</p> <p>TEL: 14 61 133 71 335</p> <p>WWW: www.archistudio.pl</p>
<p>PROJEKTOWAŁ: PRACOWNIA ARCHYTEKTURY I PROJEKTOWANIA S.C. W KAZIMIERZU DOLNYM</p> <p>ADRES: ul. KATOWICKA 4, 13-300 KAZIMIERZ DOLNY</p> <p>TEL: 14 61 133 71 335</p> <p>WWW: www.archistudio.pl</p>	<p>PROJEKTOWAŁ: PRACOWNIA ARCHYTEKTURY I PROJEKTOWANIA S.C. W KAZIMIERZU DOLNYM</p> <p>ADRES: ul. KATOWICKA 4, 13-300 KAZIMIERZ DOLNY</p> <p>TEL: 14 61 133 71 335</p> <p>WWW: www.archistudio.pl</p>	<p>PROJEKTOWAŁ: PRACOWNIA ARCHYTEKTURY I PROJEKTOWANIA S.C. W KAZIMIERZU DOLNYM</p> <p>ADRES: ul. KATOWICKA 4, 13-300 KAZIMIERZ DOLNY</p> <p>TEL: 14 61 133 71 335</p> <p>WWW: www.archistudio.pl</p>	<p>PROJEKTOWAŁ: PRACOWNIA ARCHYTEKTURY I PROJEKTOWANIA S.C. W KAZIMIERZU DOLNYM</p> <p>ADRES: ul. KATOWICKA 4, 13-300 KAZIMIERZ DOLNY</p> <p>TEL: 14 61 133 71 335</p> <p>WWW: www.archistudio.pl</p>